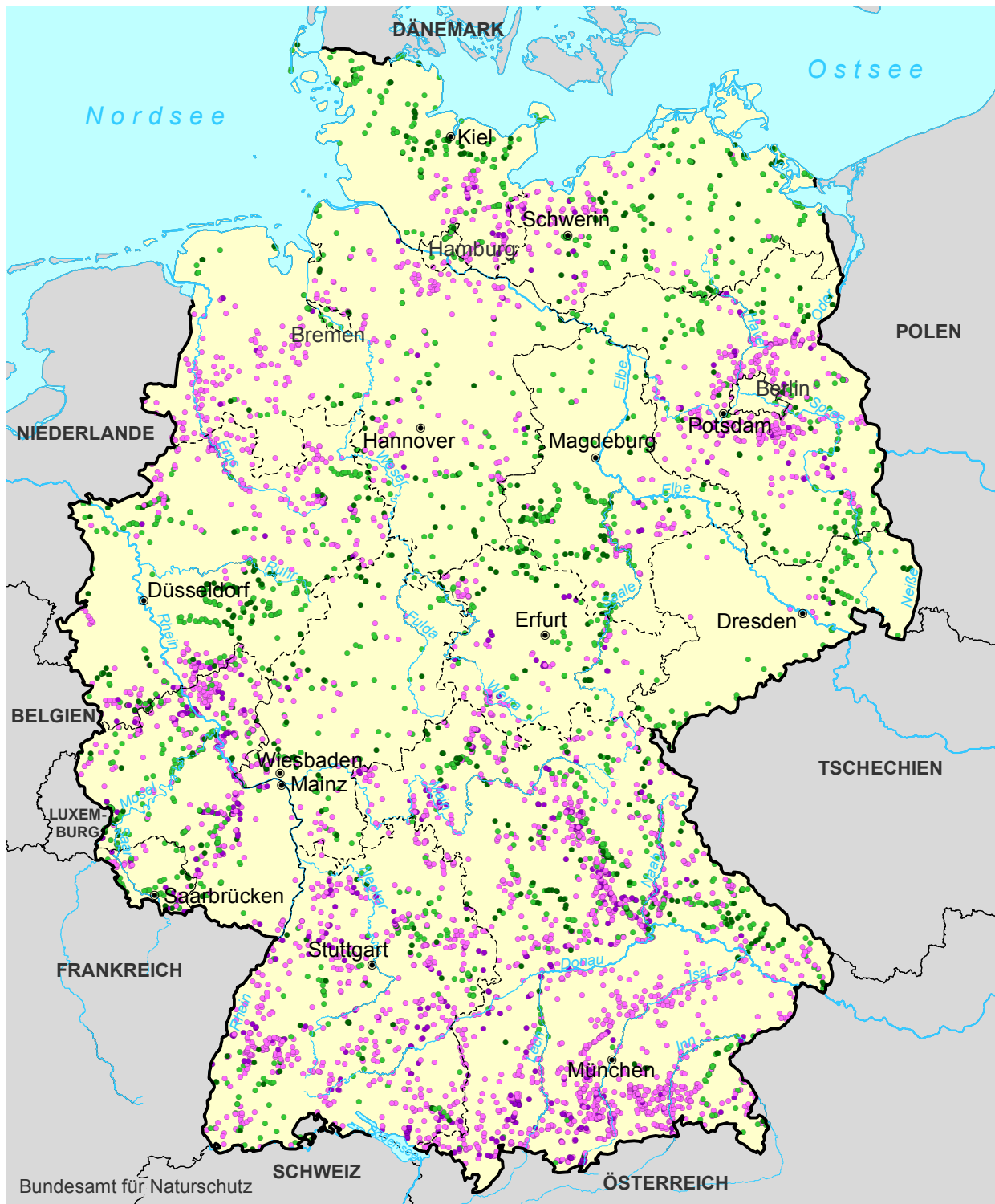


Bundeskonzept Grüne Infrastruktur

Lage wichtiger Engstellen in den Lebensraumnetzwerken



- Engstelle mit sehr hohem ökologischen Risiko
- Engstelle mit hohem ökologischen Risiko
- Engstelle mit sehr hoher Netzwerkbedeutung
- Engstelle mit hoher Netzwerkbedeutung

Quellen: Bundesamt für Naturschutz, 2016
Geobasisdaten: © GeoBasis - DE / BKG 2015